

アオアヲナルトリゾートに泊まる

倉敷・大塚国際美術館と世界遺産姫路城

出発日 7月13日(日)

旅行代金 大人お一人様あたり

4名1室	3名1室	2名1室	1名1室
49,900円	52,000円	54,000円	65,000円

(注)高校生以下の代金は販売店へお問合せくださいませ
 (注)部屋タイプの指定はできません/1名部屋は数に限りがございます

- 最少催行人員/22名 ■添乗員/同行します
- 食事条件/朝食1回・昼食2回・夕食1回
- 旅行代金に含まれるもの: 行程に記載したバス代等、1・2日目昼食代、宿泊代(1~4名1室・夕食付)、乗船料、入場料及び添乗員同行費用
- 運行バス会社: サンデン観光バス(予定)



アオアヲナルトリゾート

鳴門海峡と淡路島を見渡すオーシャンフロントのリゾートホテルで、鳴門の海が一望できる温泉&夕食は阿波山海の美味が勢ぞろいしたバイキングをご賞味♪
 倉敷美観地区と大塚国際美術館、世界遺産の姫路城をご見学いただく、見どころ盛りだくさんの2日間!

【乗車地】東駅⇒下関駅⇒城下町長府⇒小月営業所

	行程 (記号)=乗切バス・・・徒歩	食事
1日目	各地(6:00~6:55発)=倉敷美観地区(昼食・散策/滞在 計約90分)= =大塚国際美術館(見学/約2時間滞在)=鳴門温泉(泊) ★宿泊は鳴門海峡を望むリゾートホテル『アオアヲナルトリゾート』	昼○ 夕○
2日目	ホテル(8:10発)=うずしお観潮船(乗船)=淡路ハイウェイオアシス(買物) =高田の馬場(昼食)・・・姫路城(見学/約2時間滞在)= =各地(20:25~21:20着)	朝○ 昼○

昼食のご案内

◆1日目:色合いも味も豪華な岡山のお寿司



祭り寿司、天ぷら、野菜の煮物、吸い物、水物
 (料理イメージ/写真提供:倉敷アイビースクエア)

◆2日目:姫路おでん・くぎ煮などの郷土料理



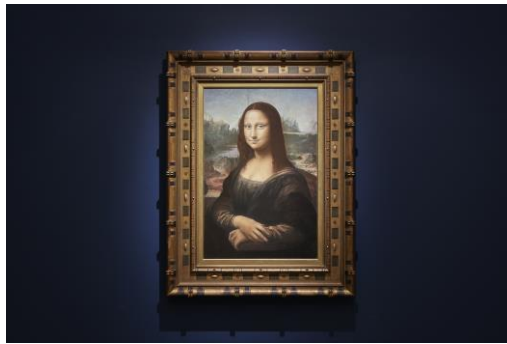
先附(しらすのくぎ煮など)、名物姫路おでん、煮物、汁物、ご飯物、デザート
 (料理イメージ/写真提供:高田の馬場)

観光地のご案内



システィナ・ホール

(写真は、大塚国際美術館の展示作品を撮影したものです)



レオナルド・ダ・ヴィンチ「モナリザ」

大塚国際美術館:大塚グループが設立した日本最大級の常設展示スペースを有する「陶板名画美術館」。館内には、古代壁画から現代絵画まで、世界26カ国190余の美術館が所蔵する約1,000点の西洋の名画が、特殊技術によって陶板で原寸大に再現されています。約4kmに及ぶ鑑賞ルートには、古代遺跡や礼拝堂などの壁画を現地の空間そのままに再現した環境展示や、ミケランジェロ、レオナルド・ダ・ヴィンチ、モネ、ゴッホ、ピカソなどの名画の美術史の変遷に沿って展示した系統展示、時代を超えて古今の画家たちの描いた代表的な作品を展示したテーマ展示もあり、日本に居ながらにして世界の美術館が体験できます。



正面エントランス



姫路城:

1993年12月、奈良の法隆寺とともに日本初のユネスコの世界文化遺産に登録された姫路城は、白漆喰総塗籠の白壁から「白鷺城」の名で親しまれている名城です。軍師・黒田官兵衛や剣豪・宮本武蔵、徳川家より豊臣家に嫁ぎ激動の生涯をおくった千姫など、歴史に名を馳せた人々の伝説が残ります。(写真提供:ひょうご観光本部)

倉敷美観地区の町並み:

江戸時代から残る白壁の蔵屋敷と洋風建築が調和した美しい町並みで、岡山県を代表する観光地です。美観地区にある、赤レンガとツタ(アイビ-)が目を引くアイビースクエア倉敷内レストランにてご昼食をお召し上がりいただけます。(写真提供:岡山県観光連盟)



鳴門のうずしお(イメージ):

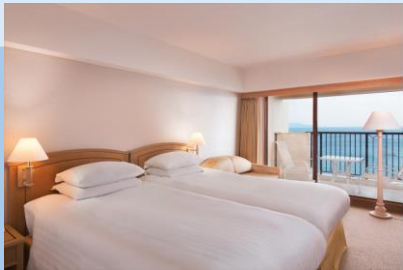
鳴門の渦潮は世界三大潮流の一つともいわれ、世界最大級の大きさを誇ります。小型高速観潮船「うずしお号」で、渦潮を間近で体感いただけます。(※荒天等により船の運航ができない場合には、乗船料のみ返金をさせていただきます)
 (写真提供:徳島県・(一財)徳島県観光連盟)

宿泊：鳴門温泉 『アオアナナルリゾート』

◆お部屋：洋室または和室（1～4名利用/バス・トイレ付）※部屋指定不可/全館禁煙

◆お食事：夕・朝食付き（夕食：郷土料理バイキング / 朝食：バイキング）

（写真提供：アオアナナルリゾート）



客室一例(洋室)



客室一例(和室)

客室は全206室。屋は太陽にきらめく海を眺めながら、夜は打ち寄せる波に耳を傾けながらゆったりとした時の流れをご満喫ください。



大浴場(8階展望風呂)



大浴場(1階檜の湯)

鳴門の海を間近に潮騒が響く、岩石造りの趣ある和風露天風呂です。海に昇る朝日や月を眺めながら、ご入浴をお楽しみください。展望風呂からは眼下に広がる海を眺めながらゆとりと羽根を伸ばしてお過ごしください。

阿波の國：

古き良き日本へタイムスリップ！うだつの上がる暖簾をくぐるとそこはお祭り真っ最中の阿波の國！昭和の雰囲気あふれる街角では「縁日、屋台」「阿波の伝統工芸」「昭和の駄菓子屋」が楽しめます。また天然灰汁（あく）発酵建て阿波本藍染め体験も始動。大人の方は懐かし、お子様は新しい発見が！



★夕食は郷土料理バイキング(レストラン又は宴会場)：

阿波の國の城下町をイメージさせる店内で、出来立てアツアツの料理をお召し上がりいただけます。阿波山海の美味が勢揃いしたバイキング。地産の刺身、焼物、揚物、煮物、温冷菜などをたっぷりご堪能ください。



★館内にて『阿波踊り公演』を毎日実施！

開催時間：20:40より(約20分)

ご宿泊者の方は無料でご覧いただけます

ご案内とご注意

■ホテルについて：階数の指定はお受けできません。おひとり様または部屋定員以上でご参加の場合、他のお客様との相部屋はお受けできません。グループ、ご家族で2部屋以上をご利用いただく場合、お隣部屋またはお近くの部屋をご利用いただくのが困難な場合がございます。■バス移動について：交通渋滞や交通事故等々の影響により、移動の所要時間が大幅に変更になる場合がございますので、あらかじめご了承ください。■観光について：施設の休館・そのた現地の宗教的な事情、天候等々により観光箇所の変更や実施日の変更、実施の中止になる場合がございますので、予めご了承ください。■食事について：旅行代金には各コースごとの日程表に明示した食事が含まれております。個人的に注文された追加料理代、お飲み物代は含まれておりません。■最少催行人員について：最少催行人員に満たない場合は、弊社からご出発前(宿泊旅行は21日前)にご連絡いたします。■子ども旅行代金適用年齢について：パンフレットに「子ども旅行代金」と明示してあるもの以外は子どもと同等の旅行代金です。(子ども旅行代金と明示している場合)子どもは小学生(旅行開始日当日基準)の方に適用となります。■幼児の施設使用料について：当パンフレットで、子ども旅行代金を適用しない幼児で、寝具や食事を必要とされない場合でも、お客様のご希望の有無にかかわらず現地での施設使用料が必要な場合がございます。(詳細はお問い合わせください)■添乗員等「添乗員同行」の表示コースには、全行程に添乗員が同行いたします。■食物アレルギーに関しては必ずお申込時に販売店係員にお申し出ください。ご旅行中は厳密なアレルギー物質除去食はご提供できません。アレルギー対応での別途食事手配の場合、追加代金が発生する場合がございます。■車椅子ご利用のお客様、身体障害者補助犬について：ご利用のお客様は申込の際にお申し出ください。その際、行程の内容や利用施設の意向によりご参加いただけない場合がございますので、予めご了承ください。

お申込の方へのご案内（お申込の際には、必ず旅行条件書（全文）をお受け取りいただき、事前に内容をご確認の上お申込ください）

●募集型企画旅行契約：この旅行はサンデン旅行株式会社（山口県下関市一の宮町3-10-5 観光庁官登録旅行業第1599号 以下「当社」とい）が企画・実施する旅行であり、この旅行に参加されるお客様は当社と募集型企画旅行契約（以下「旅行契約」とい）を締結することになります。また、旅行条件は、下記によるほか、別途お渡しする旅行条件書（全文）、最終日程表と称する確定書面及び当社旅行業約款募集型企画旅行契約の部によります。

●旅行のお申込及び契約成立時期

- 確定の申込書に所定の事項を記載し、下記のお申込金を添えてお申込ください。お申込金は、旅行代金お支払の差引きにさせていただきます。
- 電話、郵便、ファクシミリその他の通信手段でお申込の場合、当社が予約の承諾の旨を通知した翌日から起算して3日以内に申込書の提出と申込金の支払をしていただきます。
- 旅行契約は、当社が契約を承諾し、申込金を受領したときに成立するものとします。

●申込金：6,000円

●旅行代金のお支払い：旅行代金は旅行出発日の前日からさかのぼって13日目にあたる日より前（お申込が間際の場合は当社が指定する期日前まで）にお支払ください。また、お客様が当社提携カード会社のカード会員である場合、お客様の署名をなして旅行代金、取消料、追加諸費用などをお支払いいただくことがあります。この場合のカード利用日は、お客様からお申し出がない限り、お客様の承諾日といたします。

●取消料：旅行契約成立後、お客様の都合で契約を解除されるときは、次の金額を取消料として申し受けます。

契約の解除日(日帰り旅行を除く)	取消料(お一人様)
旅行開始日の前日以前	無料
旅行開始日の前日	旅行代金の20%
旅行開始日の当日	旅行代金の30%
旅行開始日の前日以前	旅行代金の40%
旅行開始日の当日	旅行代金の50%
旅行開始後の解除または無連絡不参加	旅行代金の100%

●旅行代金に含まれるもの：旅行日程に明示した運送機関の運賃料、宿泊料、食事代及び消費税等諸費用。これらの費用は、お客様の都合により一部利用されなくても原則として払い戻しいたしません。(コースに含まれない交通費等の諸費用及び個人的な費用は含みません。)

●特別補償：当社は、当社または当社が手配を代行させた者の故意または過失の有無にかかわらず、募集型企画旅行契約別紙特別補償規定に基づき、お客様が募集型企画旅行参加中に急激かつ偶然な外来事故により、その身体、生命または手荷物に被った一定の損害については、以下の金額の範囲において補償金または見舞金を支払います。死亡補償金1500万円、入院見舞金2～20万円、通院見舞金1～5万円、携行品損害補償金お客様1名につき～15万円(但し、補償対象品1個あたり10万円を限度とします。)

●個人情報の取扱いについて：当社および販売店は、旅行申込の際に提出された申込書等に記載された個人情報について、お客様との間の連絡のためにご利用させていただくほか、お客様がお申し出いただいた旅行において運送・宿泊機関及び提供するサービスの手配及びそれらのサービスの受領のための手続きに必要な範囲で利用させていただきます。

●旅行条件：旅行代金の基準：この旅行条件は2025年3月21日を基準として算出しています。また、旅行代金は2025年3月21日現在有効な運賃・規則を基準として算出しています。

旅行企画・実施

観光庁官登録第1599号 JATA正会員 日本旅行業協会

サンデン旅行株式会社

●本社：下関市一の宮町3-10-5 TEL. 083-263-3348
総合旅行業務取扱管理者 山中雅子

お申込み・お問い合わせは・・・(土・日祭日休業)

■下関支店 TEL. 083-263-4444

■山口宇部支店 TEL. 0836-31-3211

■山口営業所 TEL. 083-923-2500

下関市一の宮町3-10-5 (駐車場あり)
総合旅行業務取扱管理者 利田雅秋

宇部市中央町2-4-14 (駐車場あり)(電話受付のみ)
総合旅行業務取扱管理者 中村秀樹

山口市東山2丁目5-8
総合旅行業務取扱管理者 井本堅士

(電話受付のみ)